



Eiropas
Komisija



MŪSU EIROPA

EIROPAS KOMISIJAS
PĀRSTĀVNICĪBA LATVIJĀ
2025

IZDEVĒJS:

Eiropas Komisijas pārstāvniecība Latvijā
Aspazijas bulv. 28, Rīga, LV-1050
Tel. +371 67085410
Fakss: +371 67085448
E-pasts: comm-rep-latvia@ec.europa.eu

 ec.europa.eu/latvia

 /EiropasKomisija

 /EiropasKomisija

 /EiropasKomisija

Šīs publikācijas elektroniskā versija pieejama:
www.publications.europa.eu/lv

Projekta grafiskais dizains un izkārtojums:
Tomasz Domański, www.takiepany.pl
Elīna Šulca

Salikuma galvenā redaktore: Liene Valdmane

Sagatavojis: SIA Excolo

Rīga, 2020, 2025

Drukātā versija: ISBN 978-92-76-08996-4 doi:10.2775/738284 JG-02-19-548-LV-C

PDF versija: ISBN 978-92-76-08997-1 doi:10.2775/922795 JG-02-19-548-LV-N

Pamanījāt kļūdu publikācijā? Ziņojiet par to, rakstot uz e-pastu esmaja@esmaja.lv

Publikācija latviešu valodā adaptēta no oriģinālizdevuma poļu valodā "Nazsa Europa"

Drukātā versija: ISBN 978-92-79-99757-0 doi:10.2775/946295 JJ-03-19-088-PL-C

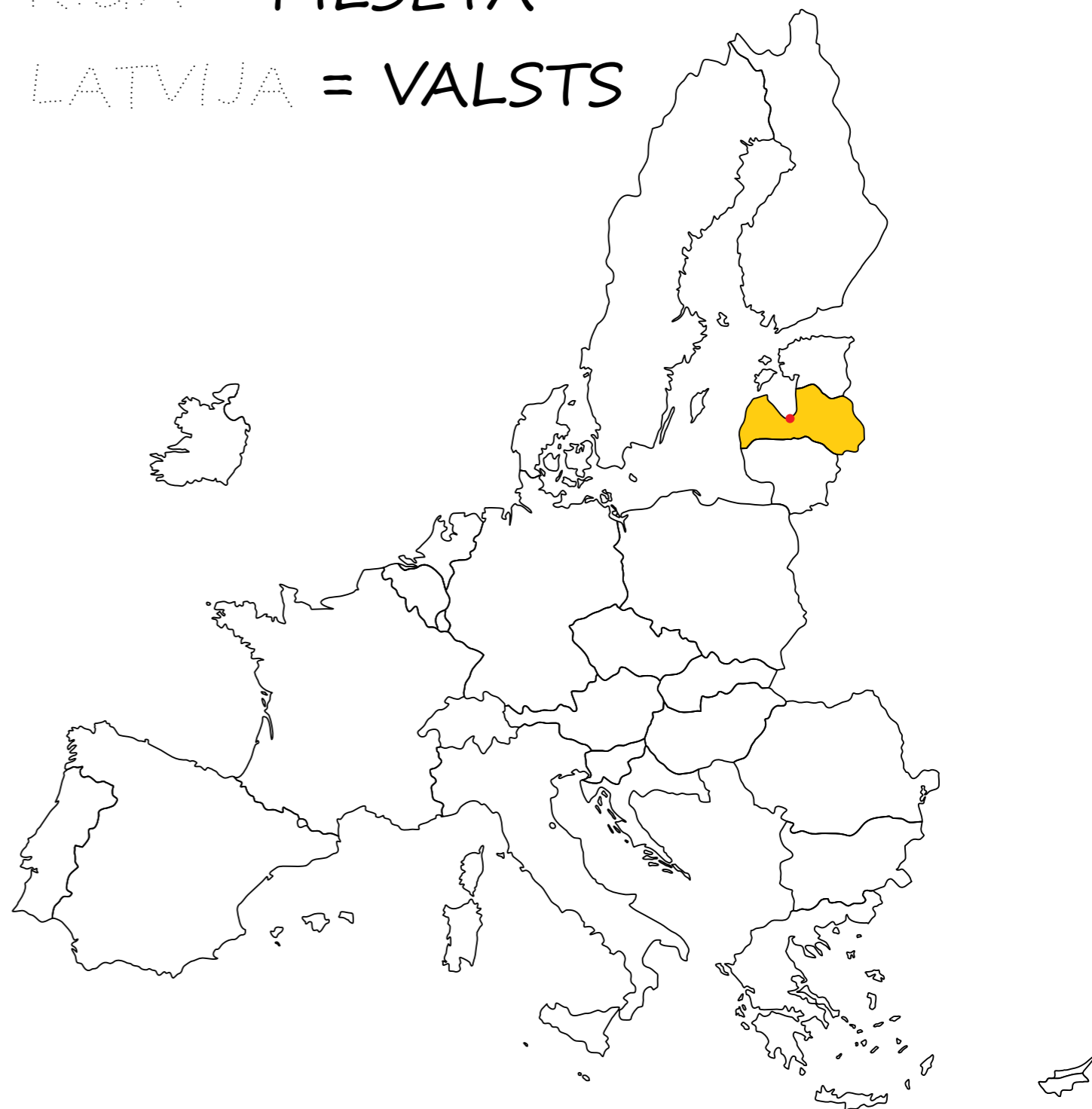
PDF versija: ISBN 978-92-79-99756-3 doi:10.2775/248760 JJ-03-19-088-PL-N

© Eiropas Savienība, 2020, 2025

RAKSTI UN PARĀDI, KUR ATRODAS RĪGA UN
LATVIJA! VAI VARI NOSAUKT PĀRĒJĀS EIROPAS
SAVIENĪBAS VALSTIS? TEV NODERĒS KARTE,
KAS SKATĀMA UZ GRĀMATAS ĀRĒJĀ VĀKA.

RĪGA = PILSĒTA

LATVIJA = VALSTS

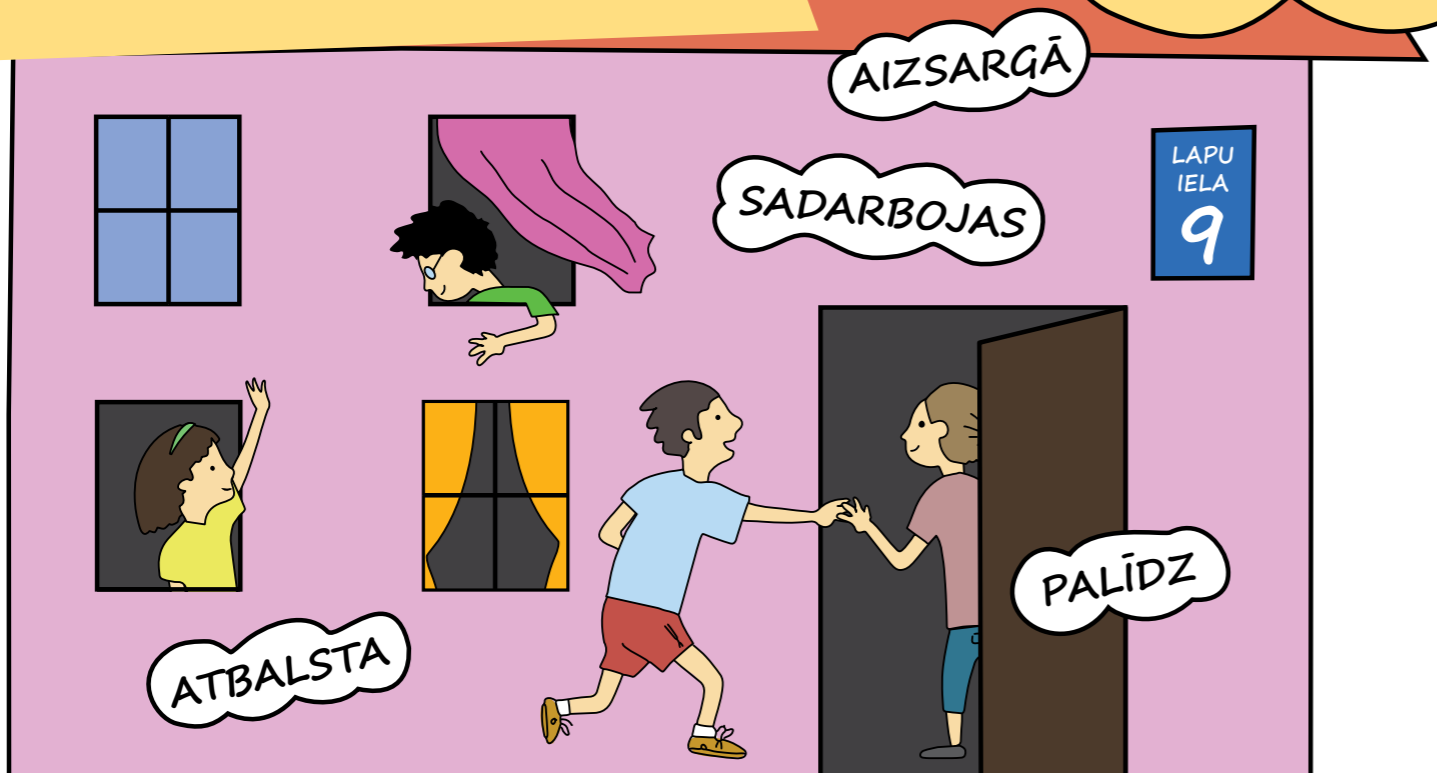


EIROPAS SAVIENĪBA =

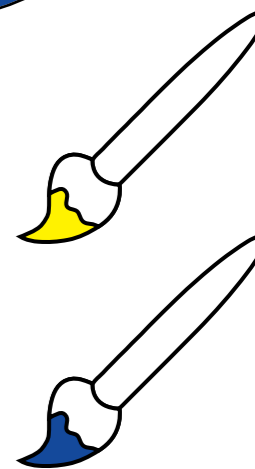
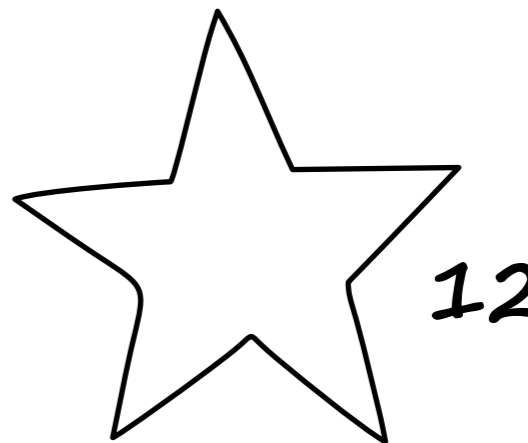
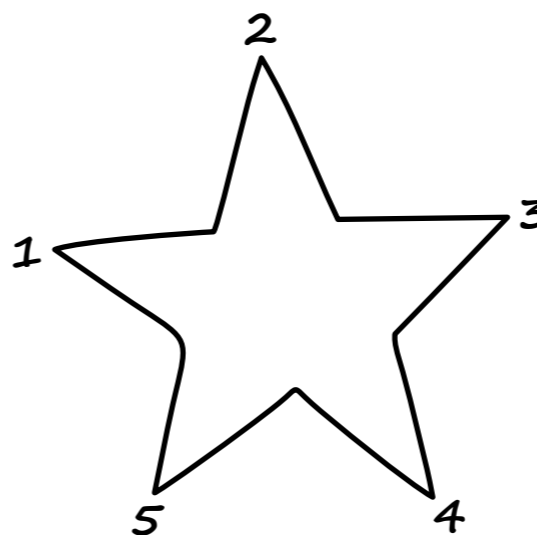
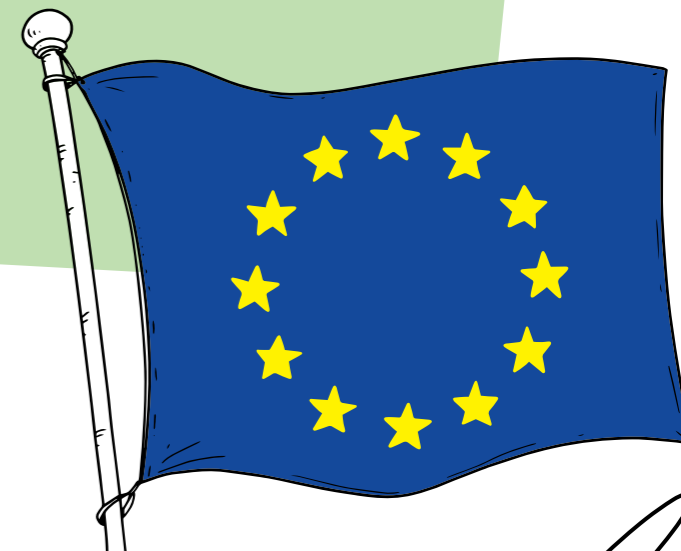
DRAUDZĪGU VALSTU SAVIENĪBA

APSKATI ABUS ZĪMĒJUMUS UN PASTĀSTI, KĀ TU TOS SAPROTI!

KAIMIŅI



EIROPAS SAVIENĪBAI IR SAVS KAROGS. ZĪMĒ UN KRĀSO TO!



EIROPAS SAVIENĪBAS VALSTIS



LATVIJAI IR SAVA HIMNA "DIEVS, SVĒTĪ LATVIJU".
HIMNA SKAN LATVIJAS DZIMŠANAS DIENĀ UN
CITOS VALSTS SVĒTKOS.

SKAN HIMNA. ATZĪMĒ, KURŠ ZĒNS
UZVEDAS PIEKLĀJĪGI!

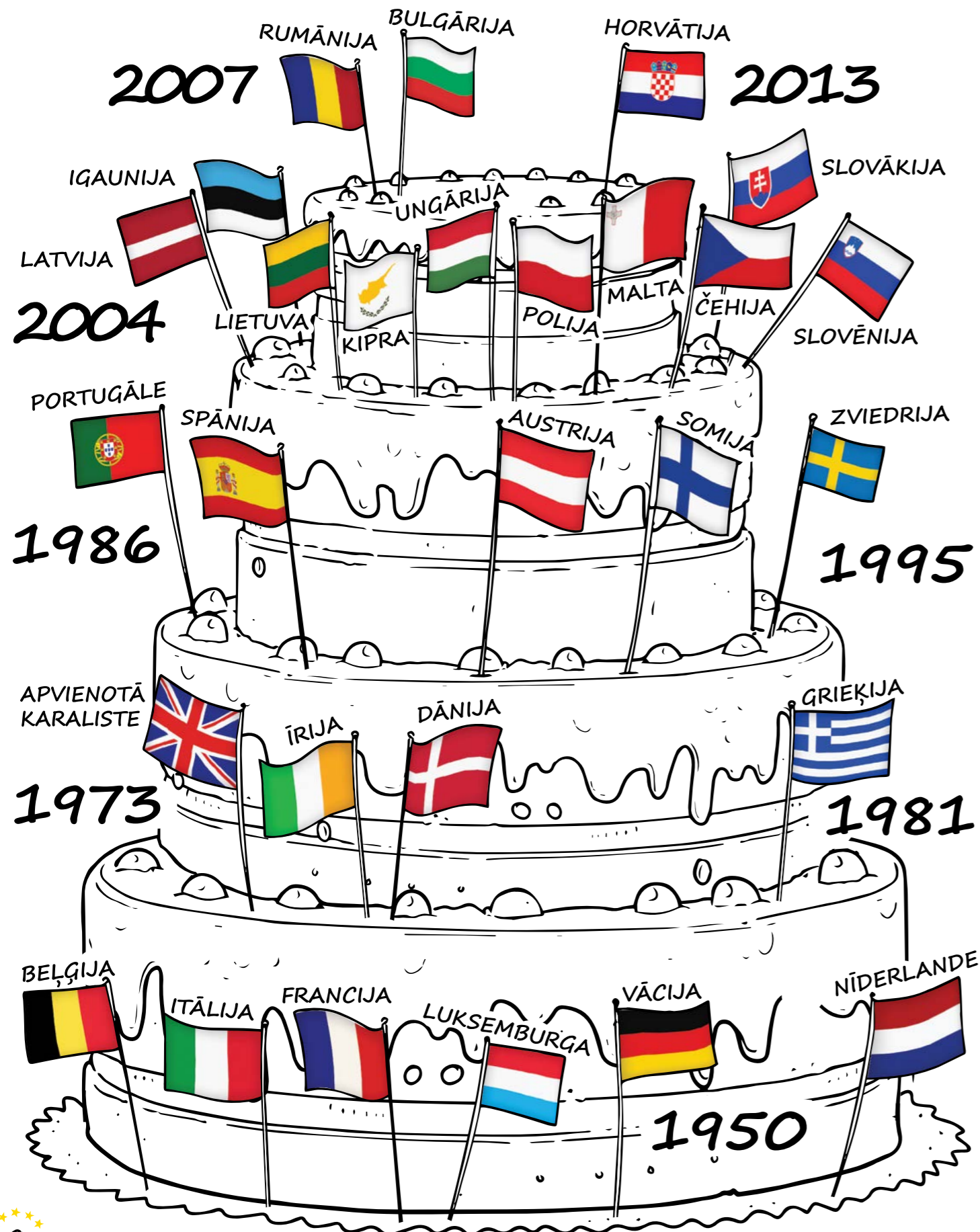


EIROPAS SAVIENĪBAI
IR SAVA HIMNA.
TO SAUC "ODA PRIEKAM".
HIMNAS MELODIJU IR
RADĪJIS VĀCU KOMPONISTS
LUDVIGS VAN BĒTHOVENS.
"ODA PRIEKAM" SKAN
EIROPAS SAVIENĪBAS
SVĒTKOS UN PASĀKUMOS.

9. MAIJĀ MĒS UN ARĪ CITAS VALSTIS
SVIN EIROPAS DIENU. TIEŠI 1950. GADA
9. MAIJĀ FRANCIJAS ĀRLIETU MINISTRS
ROBĒRS ŠŪMANS AICINĀJA VALSTIS
SADARBOTIES, NEVIS KAROT.
IZKRĀSO SVĒTKUS!



APSKATI, KĀ ATTĪSTĀS EIROPAS SAVIENĪBA!
KURĀ GADĀ LATVIJA IESTĀJĀS EIROPAS SAVIENĪBĀ?

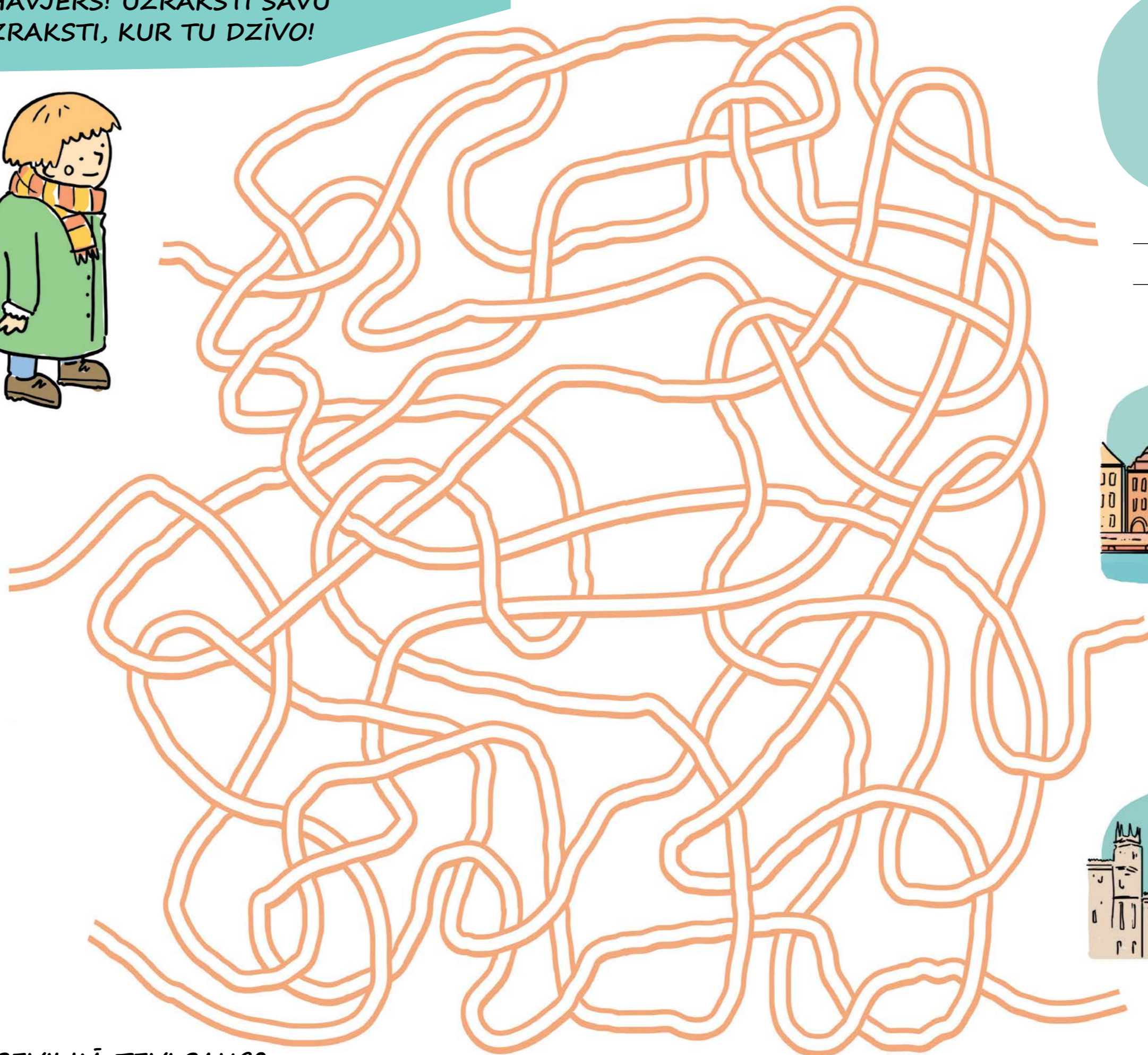
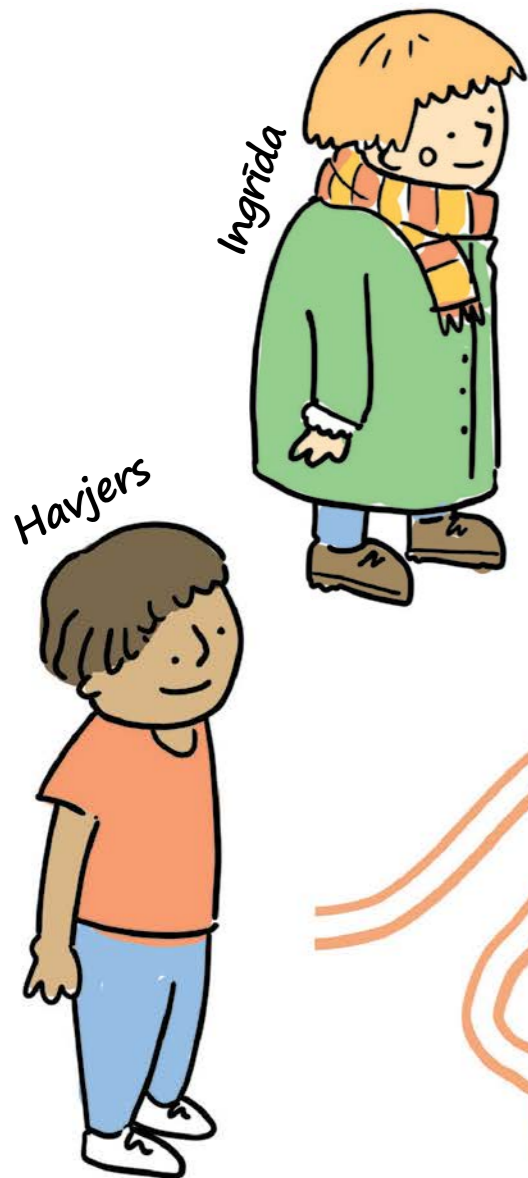


IZKRĀSO KAROGUS ATBILSTOŠI
NORĀDĪJUMIEM! VAI TU TOS ATPAZĪSTI?

3	3	8	3	3	3	3	10	10	10	10	10	10	4	4	4	4	4	4	4
3	3	8	3	3	3	3	10	10	10	10	10	10	4	4	4	4	4	4	4
8	8	8	8	8	8	8	5	5	8	8	7	7	8	8	8	8	8	8	8
3	3	8	3	3	3	3	5	5	8	8	7	7	4	4	4	4	4	4	4
3	3	8	3	3	3	3	5	5	8	8	7	7	4	4	4	4	4	4	4
10	10	10	10	10	10	10	5	5	8	8	7	7	10	10	10	10	10	10	10
10	9	9	9	9	9	10	10	10	10	10	10	10	10	2	2	6	2	2	2
10	3	3	3	3	3	10	10	8	8	8	8	8	10	2	2	6	2	2	2
10	6	6	6	6	6	10	10	5	5	5	5	5	10	6	6	6	6	6	6
1	1	1	1	1	1	1	1	3	3	3	3	3	10	2	2	6	2	2	2
1	1	1	1	1	1	1	1	10	10	10	10	10	10	2	2	6	2	2	2
9	9	9	9	9	9	9	9	10	2	2	6	6	3	3	10	10	10	10	10
9	9	9	9	9	9	9	9	10	2	2	6	6	3	3	10	3	3	3	3
8	8	8	8	8	8	8	8	10	2	2	6	6	3	3	10	8	8	8	8
8	8	8	8	8	8	8	8	10	2	2	6	6	3	3	10	2	2	2	2
10	10	10	10	10	10	10	10	10	10	10	10	10	10	8	8	8	8	8	10
10	10	3	3	3	3	3	10	9	6	3	10	10	8	8	8	8	8	8	10
10	10	8	8	8	8	8	10	9	6	3	10	10	3	3	3	3	3	3	10
10	10	3	3	3	3	3	10	10	10	10	10	10	3	3	3	3	3	3	10
10	8	8	2	8	8	8	8	10	10	2	8	3	10	10	10	10	10	10	10
10	8	8	2	8	8	8	8	10	10	2	8	3	10	10	5	5	8	8	3
10	2	2	2	2	2	2	2	10	6	6	6	6	6	10	5	5	8	8	3
10	8	8	2	8	8	8	8	10	5	5	5	5	5	10	5	5	8	8	3
10	8	8	2	8	8	8	8	10	3	3	3	3	3	10	5	5	8	8	3



IZEJ LABIRINTU UN NOSKAIDRO, KUR DZĪVO
INGRĪDA UN HAVJERS! UZRAKSTI SAVU
VĀRDU UN UZRAKSTI, KUR TU DZĪVO!



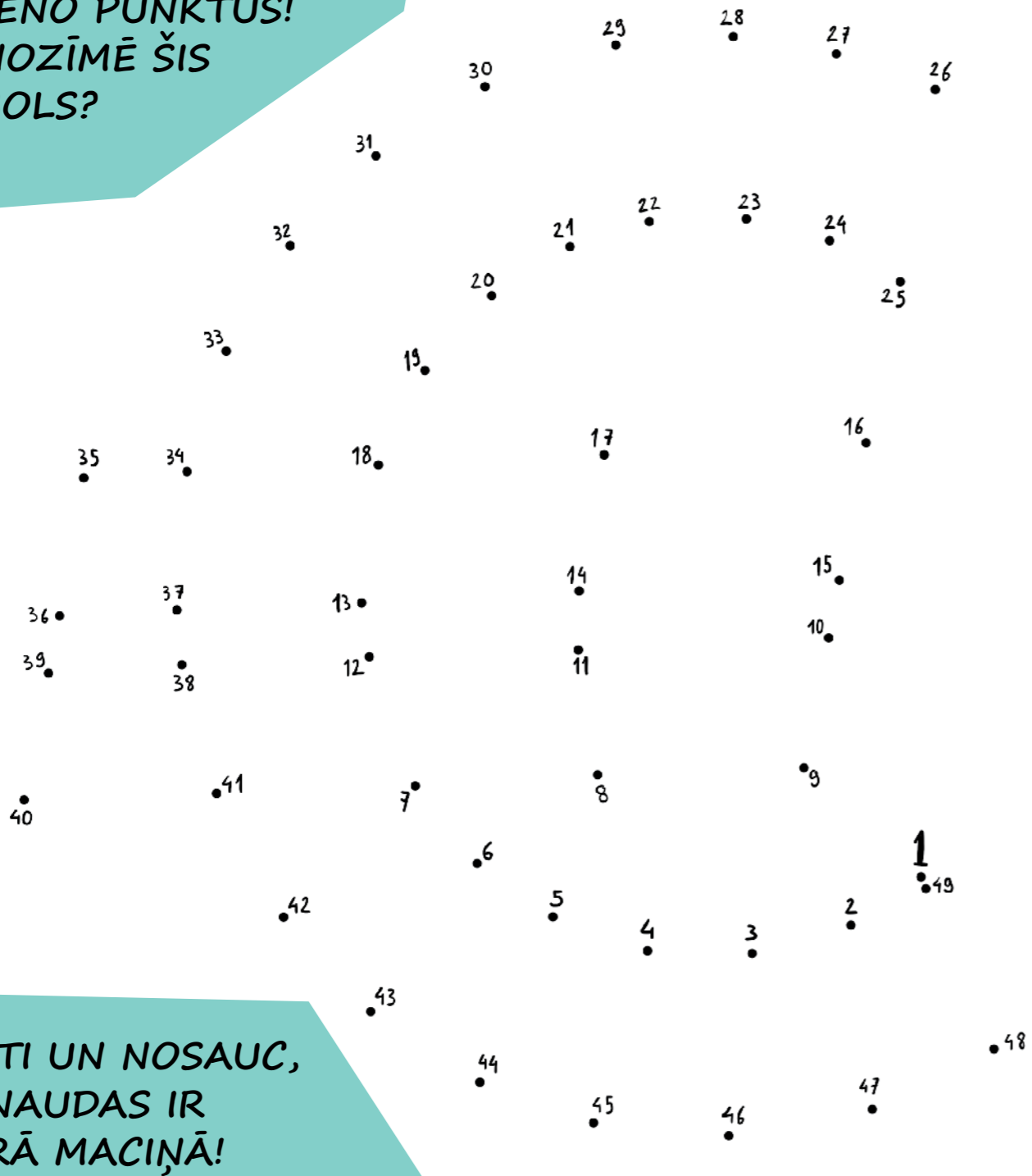


STOKHOLMA
(Zviedrija)



MADRIDE
(Spānija)

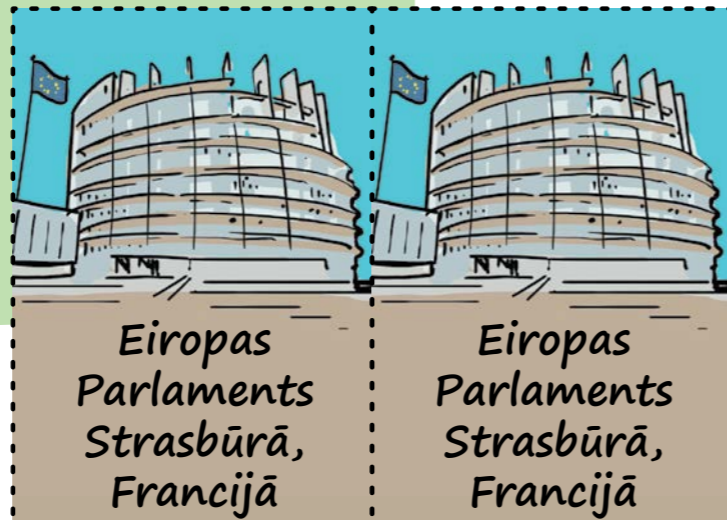
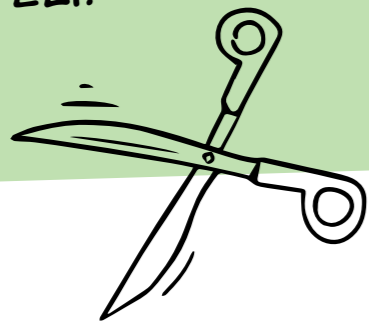
SAVIENO PUNKTUS!
KO NOZĪMĒ ŠIS
SIMBOLS?



SKAITI UN NOSAUC,
CIK NAUDAS IR
KATRĀ MACIŅĀ!



IZGRIEZ ATMIŅAS
SPĒLES KARTĪTES
UN SĀC SPĒLI!



Eiropas
Parlaments
Strasbūrā,
Francijā

Eiropas
Parlaments
Strasbūrā,
Francijā



Eiropas
Savienības
karogs



Eiropas
Savienības
karogs



Velosipēds
nepiesārņo
vidi



Velosipēds
nepiesārņo
vidi



Miera balodis
simbolizē mieru,
kā dēļ tika
izveidota ES

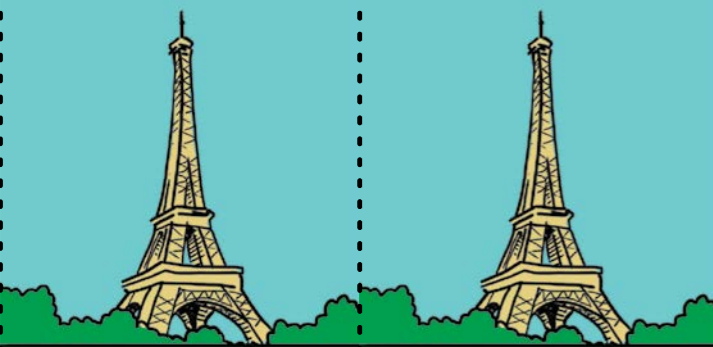


Miera balodis
simbolizē mieru,
kā dēļ tika
izveidota ES



Eiropas
Komisija
Briselē, Beļģijā

Eiropas
Komisija
Briselē, Beļģijā



Eifela tornis
Parīzē, Francijā

Eifela tornis
Parīzē, Francijā



Ar eiro var
norēķināties
lielākajā daļā
ES valstu



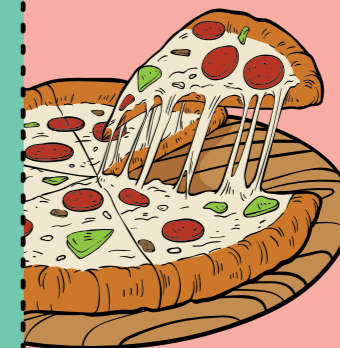
Ar eiro var
norēķināties
lielākajā daļā
ES valstu



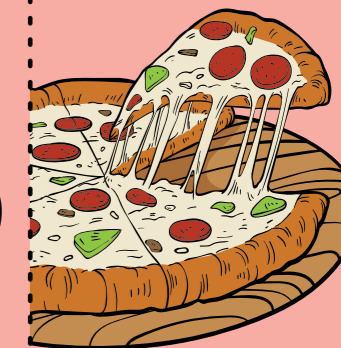
Eiro simbols



Eiro simbols



Slavenākais
itāļu ēdiens



Slavenākais
itāļu ēdiens



Vēlēšanu
urna



Vēlēšanu
urna

9 deputāti no
Latvijas pārstāv
mūsu intereses
Eiropas
Parlamentā



9 deputāti no
Latvijas pārstāv
mūsu intereses
Eiropas
Parlamentā



Eiropas Savienībā
valstis sadarbojas
savā starpā



Eiropas Savienībā
valstis sadarbojas
savā starpā

Brīvības
piemineklis
ir Latvijas
brīvības
simbols,
42 m
augsts



Brīvības
piemineklis
ir Latvijas
brīvības
simbols,
42 m
augsts

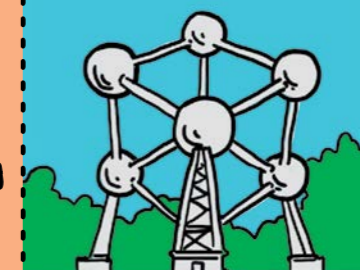


2004

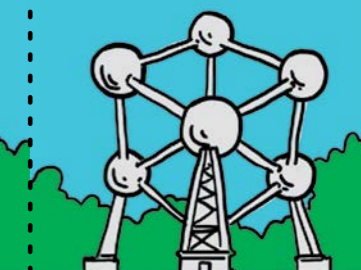
Latvija Eiropas
Savienībai
pievienojās
2004. gadā

2004

Latvija Eiropas
Savienībai
pievienojās
2004. gadā



Atomiums -
Briseles simbols,
103 m augsta
skulptūra



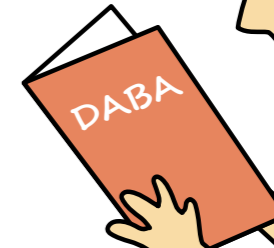
Atomiums -
Briseles simbols,
103 m augsta
skulptūra

ES VĒL ESMU MAZS, TAČU ARĪ ES ESMU LATVIJAS UN EIROPAS SAVIENĪBAS DAĻA. ES KOPĀ AR CITIEM VEIDOJU LATVIJU UN EIROPAS SAVIENĪBU PAR LABĀKO VIETU, KUR DZĪVOT.

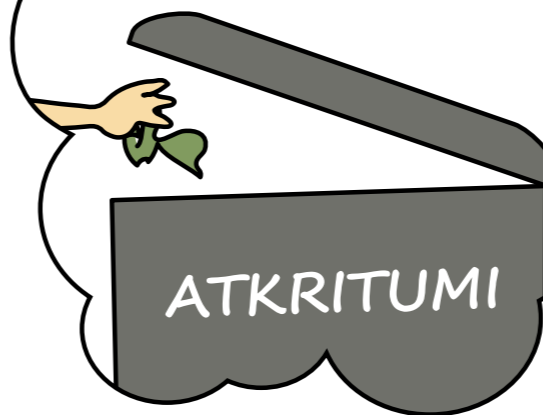
?

ES TAUPU ŪDENU

ES MĀCOS



ES NEPIESĀRŅOJU DABU



ES PALĪDZU CITIEM

ROTAĻLIETAS,
AR KURĀM
ES VAIRS
NESPĒLĒJOS,
ES ATDODU
CITIEM





EIROPAS KARTE

Eiropas Savienības dalībvalstis
iekrāsotas zilā krāsā