

Tulkotājs un mākslīgais intelekts – palīgs vai drauds?

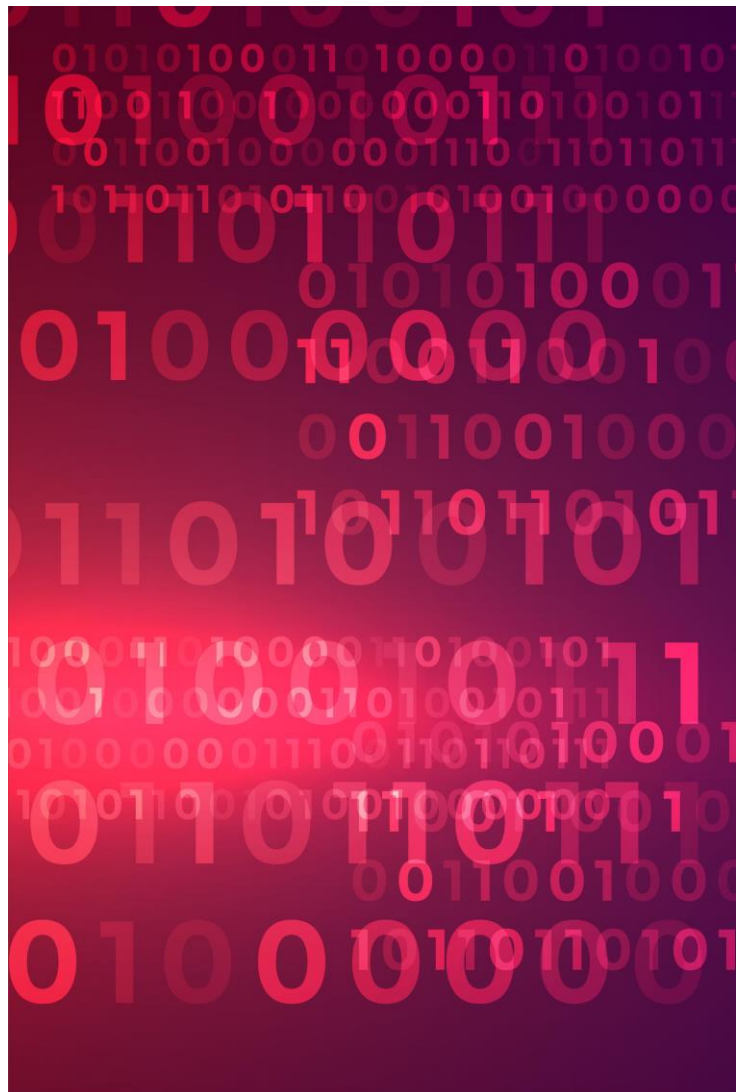


Kaspars Kauliņš

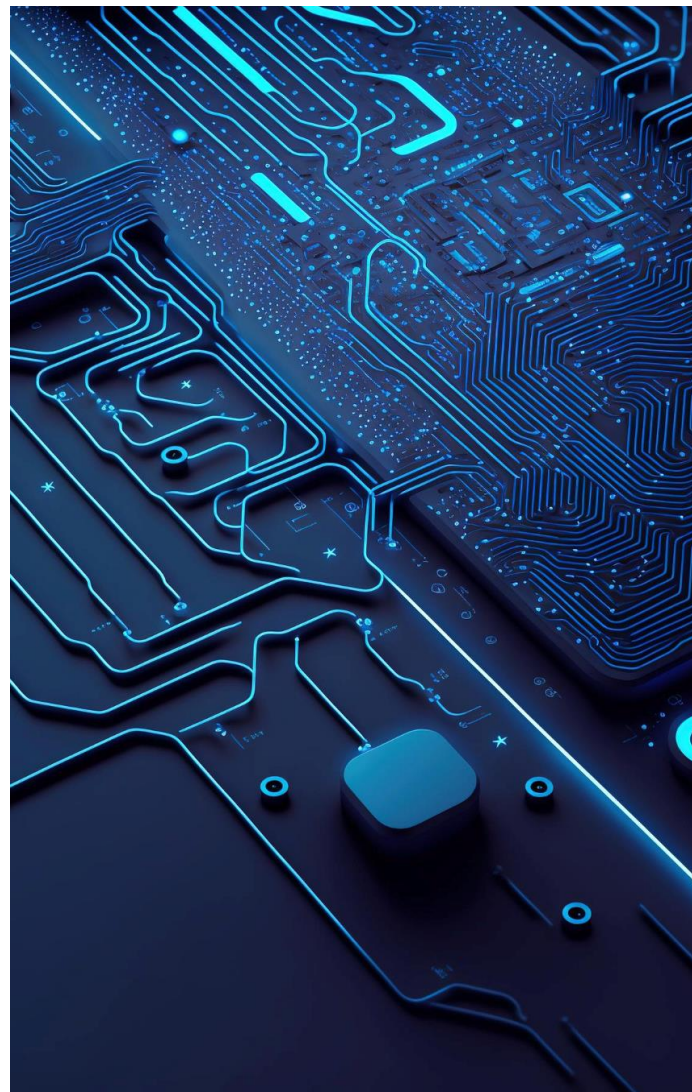
Tilde biznesa attīstības direktors



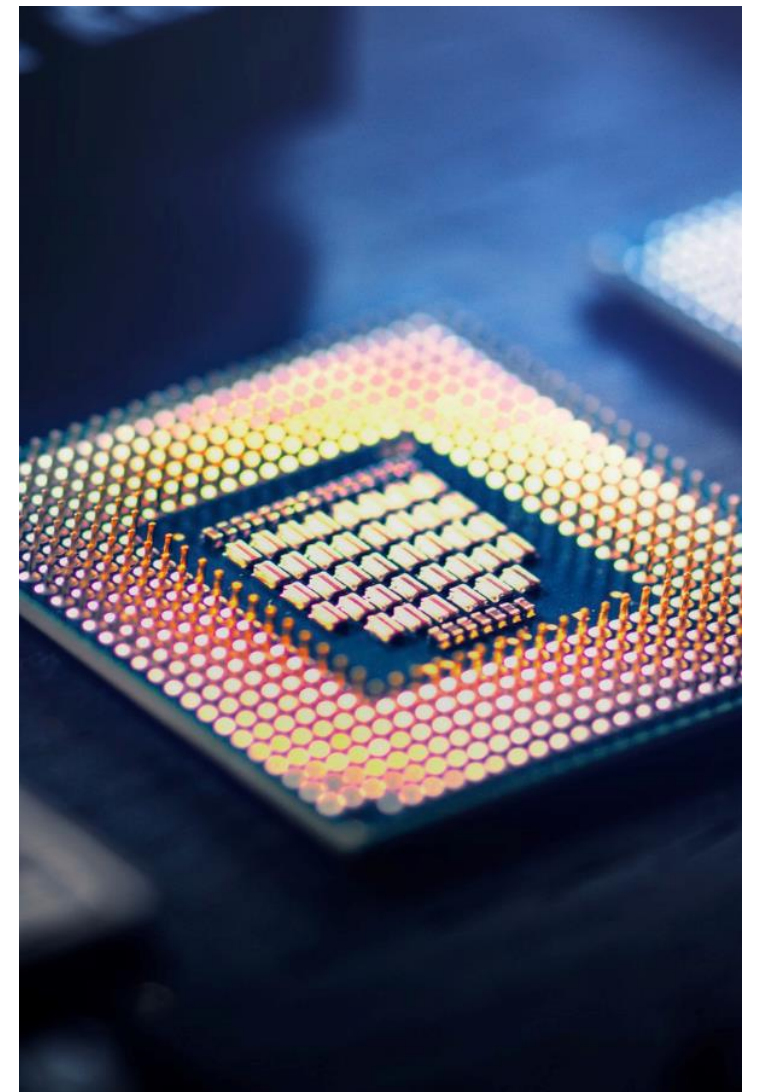
DATI



ALGORITMI



SKAITĻOŠANAS JAUDAS



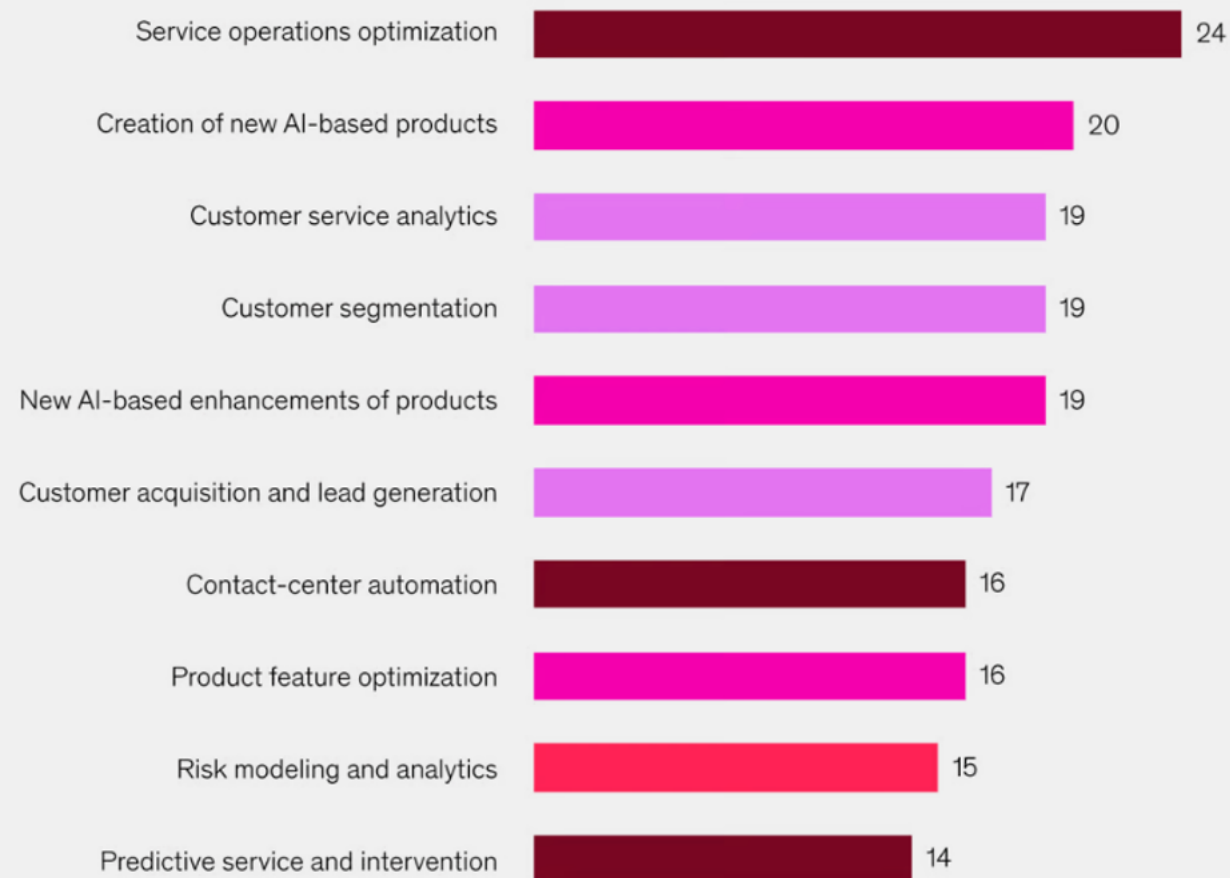
2.5x

pieaugusi MI tehnoloģiju
ieviešana uzņēmumos kopš
2017. gada, vislielāko
izrāvienu sasniedzot tieši
pandēmijas laikā.

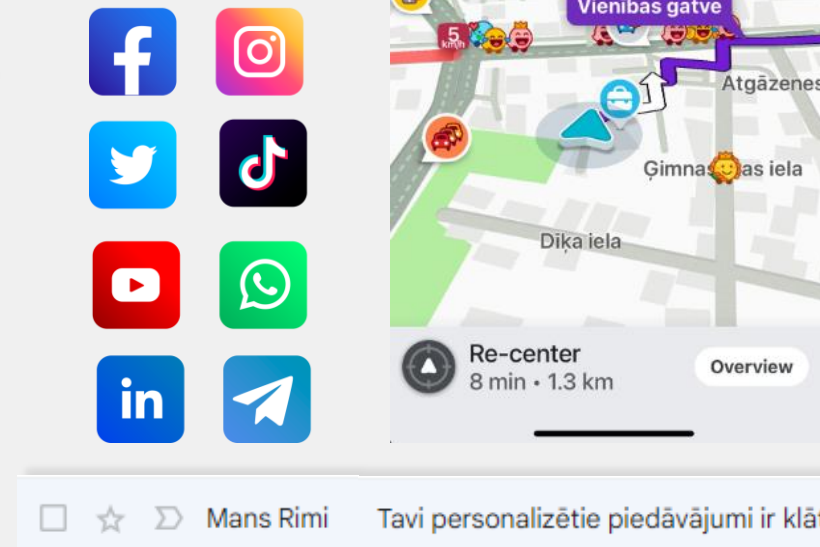
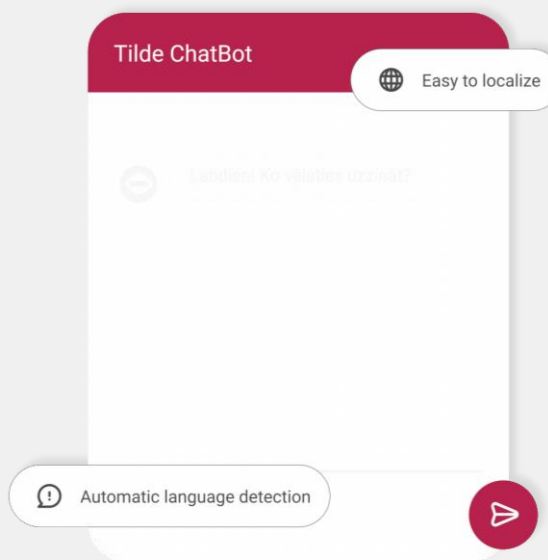
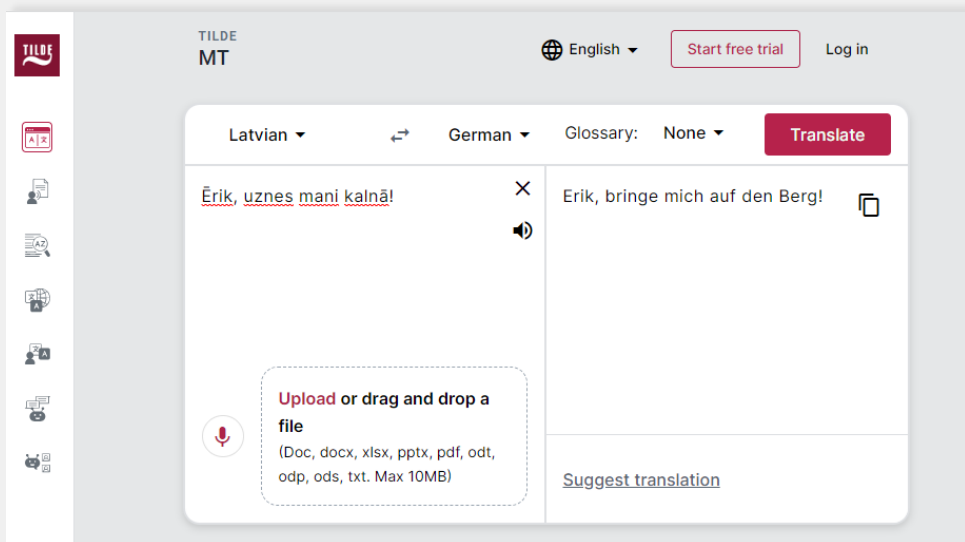
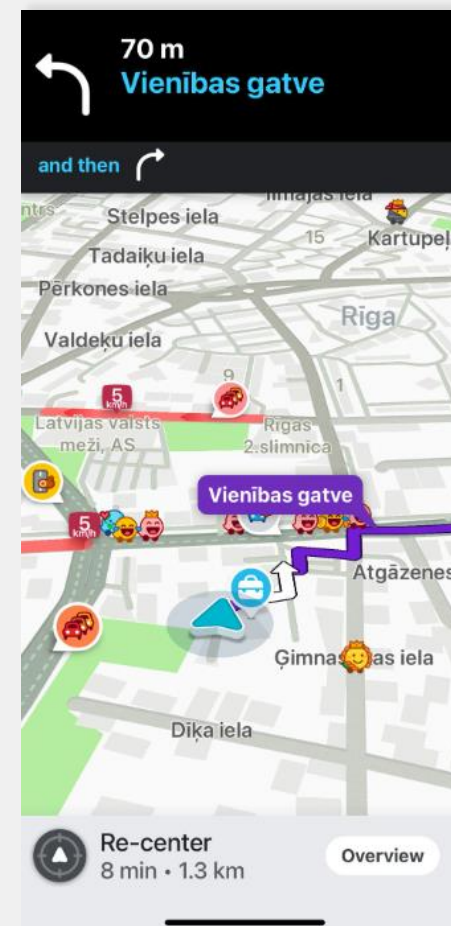
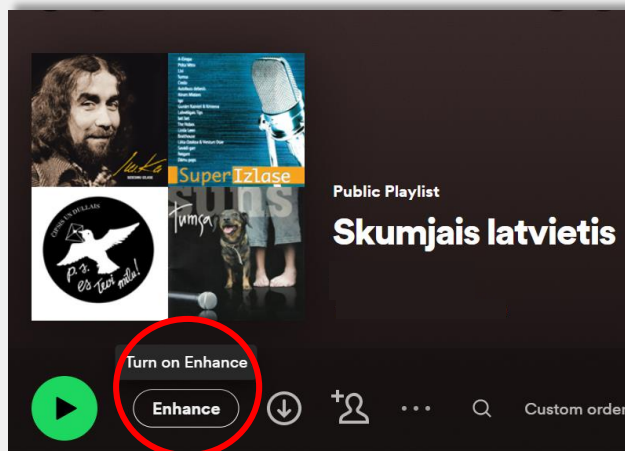
McKinsey & Company, 2022

Most commonly adopted AI use cases, by function, % of respondents¹

■ Service operations² ■ Product and/or service development ■ Marketing and sales ■ Risk



Funkcionālais mākslīgais intelekts



The background is a complex, abstract composition of various geometric shapes and lines. It features a mix of colors including blue, red, orange, yellow, and grey. The shapes include circles, squares, rectangles, and lines of varying thicknesses, some of which are interconnected to form a network-like structure. The overall effect is a dense, multi-layered pattern that suggests a technical or digital theme.

Daudzfunkcionālais mākslīgais intelekts – lielle valodas modeļi

Lielo valodas modeļu izmantošanas iespējas

Satura radīšana

Satura analīze

Virtuālie asistenti

Atbalsts lēmumu
pieņemšanā



Tulkošana un skaidrošana

Atbalsts mācībās

Vizualizāciju veidošana

Personālais palīgs

Koda rakstīšana un apstrāde



Lielo valodas modeļu ierobežojumi un trūkumi

- Nekontrolējamās/ neuzticamās atbildes
- Sarežģīts pielāgošanas process
- Augstas izstrādes un ekspluatācijas izmaksas
- Procesa kontroles un «caurspīdīguma» problēmas
- Datu drošība un izmantošana
- Tehniskie ierobežojumi un riski
- Cilvēka/ juridiskās valodas saprašanas ierobežojumi
- Nereti pietrūkst būtisku faktu/datu
- Nespēja analizēt plašāku kontekstu
- Ierobežots «radošums» - atkarība no apmācības datiem
- Problēmas ar «mazajām» valodām



MI valodas tehnoloģijas – draudi un riski

- Nepareiza informācija un dezinformācija
- Neobjektivitāte un diskriminācija
- Privātuma jautājumi
- Darba vietu (lomu) izzušana
- Kiberdrošības riski
- «Dziļie» viltojumi
- Ētiskas dilemmas – lēmumu pieņemšana/ atbildības uzņemšanās
- Cilvēku mijiedarbības mazināšanās un cilvēcisku attiecību zaudējums
- Atkarība un kritiskās domāšanas trūkums
- Regulatīvās un juridiskās problēmas (regulējuma trūkums)



A woman with glasses is sitting at a desk in a modern office, looking at a computer monitor. The office has large windows and modern lighting. The text is overlaid on the image.

Kā mākslīgais intelekts var
palīdzēt tulkotājam?



- Mašīntulkošana
- Informācijas un zināšanu izgūšana
- Skaidrošana un kontekstualizēšana
- Glosāriji un terminoloģijas pārvaldība
- Pēccredīgēšanas atbalsts
- Valodas stila pielāgošana
- Tulkojumu kvalitātes novērtēšana
- Tulkošanas procesa efektivitātes paaugstināšana
- Daudzvalodu atbalsts

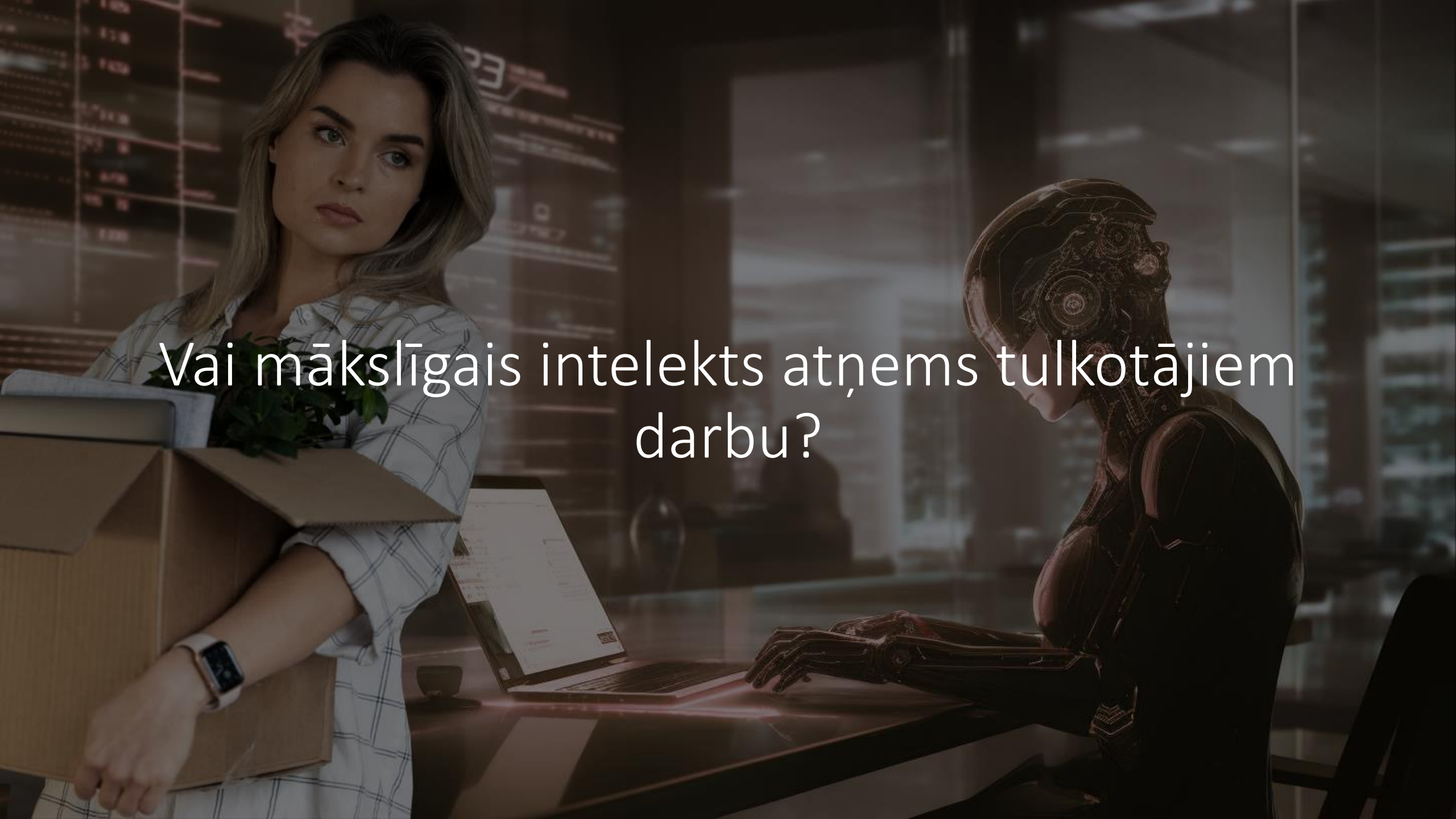
300

700

Vai mašīntulks
tiešām palīdz?

Rakstīt vai
ierunāt?





Vai mākslīgais intelekts atņems tulkotājiem darbu?

A woman with blonde hair in a bun is sitting at a desk in a dimly lit office, typing on a keyboard. In the foreground, a semi-transparent digital human figure is overlaid, appearing to interact with the woman. The background shows office shelves and a computer monitor.

Tulkotāja loma nākotnē – cilvēka un mākslīgā
intelekta sadarbība

<https://translate.tilde.com>



Kaspars Kauliņš

Kaspars.Kaulins@tilde.com

M: +371 2 9208030