

ES ZINU ES



1. Kāds nomināls ir šai
Latvijā izlaistajai eiro
monētai?



A

50 centi

C

2 eiro

B

1 eiro

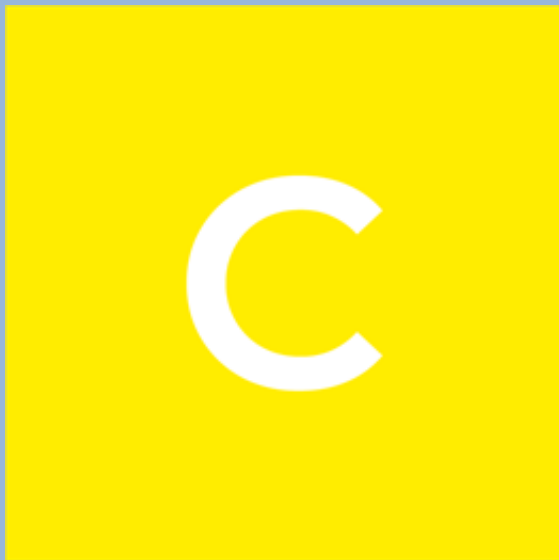
D

5 eiro



ES
ZINU
ES

1. Atbilde:



2 eiro



2. Ar cik Eiropas Savienības valstīm Latvijai ir sauszemes robeža?



Nevienu



3 (trim)



2 (divām)



4 (četrām)

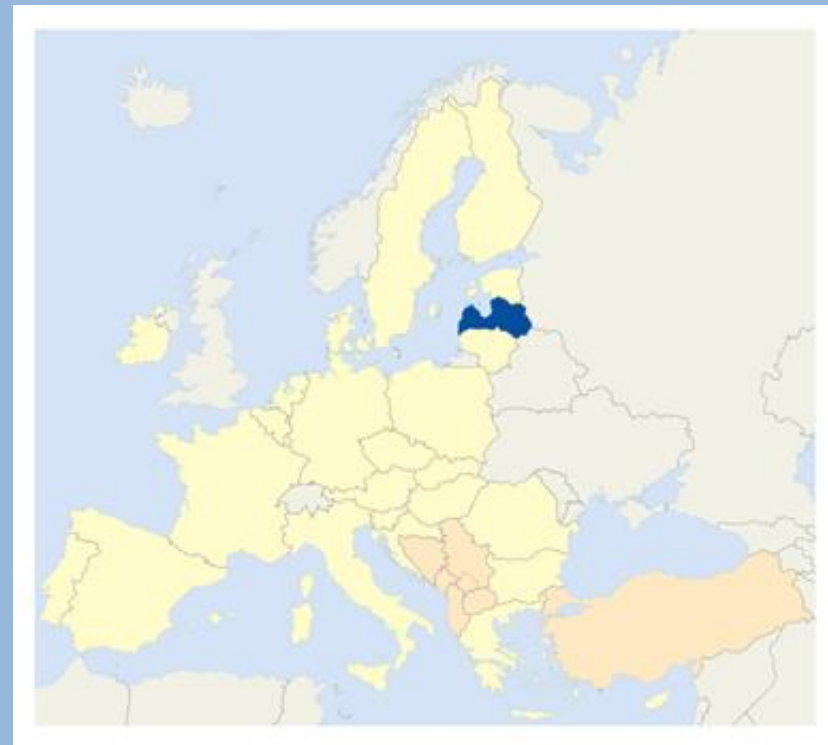


ES
ZINU
ES

2. Atbilde:



2 (divām)



ES
ZINU
ES

3. Nosauciet Eiropas Savienības valsti, kuras kontūra kartē atgādina zābaku!



A

Portugāle

C

Zviedrija

B

Itālija

D

Somija



ES
ZINU
ES

3. Atbilde:

B

Itālija



4. Kurā pilsētā atrodas Svētās Ģimenes baznīca (Sagrada Familia)?



A

Romā

C

Atēnās

B

Parīzē

D

Barselonā



ES
ZINU
ES

4. Atbilde:



Barselonā



5. Nosauciet Eiropas
Savienības valsts
galvaspilsētu, kas redzama
attēlā!



A

Viļņa

C

Rīga

B

Prāga

D

Tallina



ES
ZINU
ES

5. Atbilde:



Tallina



6. Kura mēneša 9. datumā atzīmē Eiropas dienu?



9. martā



9. jūlijā



9. maijā



9. septembrī



ES
ZINU
ES

6. Atbilde:



9. maijā

EIROPAS

DIENA

9. maijs

7. Ko norāda šī zīme?



Bezmaksas
piekļuve
internetam



Piekļuve
internetam
tikai ES
pilsoņiem



Piekļuve
internetam ir
par maksu



Piekļuve
internetam par
brīvu 4 stundas
dienā



ES
ZINU
ES

7. Atbilde:



Bezmaksas
piekļuve
internetam



8. Kā sauc bezvīzu ceļošanas zonu Eiropā, kurā, šķērsojot robežu, nav jāuzrāda pase?



Šengenas zona



Māstrihtas zona



Eirozona



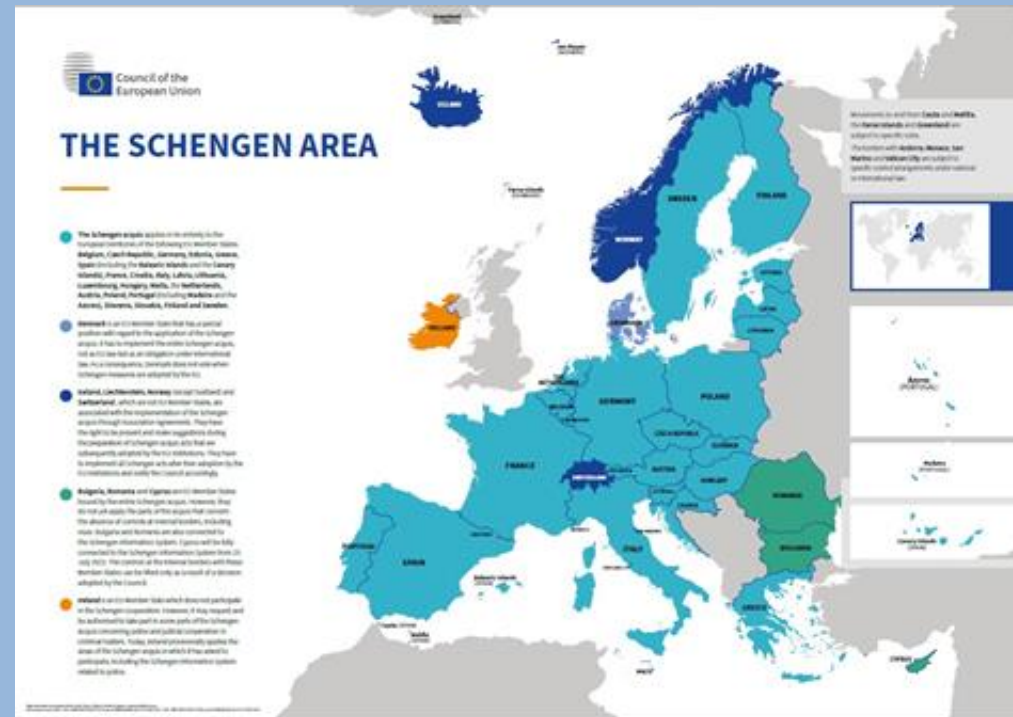
Eiropas brīvais tirgus



8. Atbilde:



Šengenas
zona



9. Ar ko ievērojams šis Latvijas ūdenskritums?



A

Tas ir
augstākais
Eiropā

C

Tas atzīts par
skaistāko
Eiropā

B

Tas ir
platākais
Eiropā

D

Tas nekad
neaizsalst



ES
ZINU
ES

9. Atbilde:

B



Tas ir
platākais
Eiropā



10. Eiropas Savienībā ir 24 oficiālās valodas. Kura no nosauktajām nav Eiropas Savienības oficiālā valoda?

A

Somu valoda

C

Maltiešu valoda

B

Ungāru valoda

D

Norvēģu valoda



ES ZINU ES

